

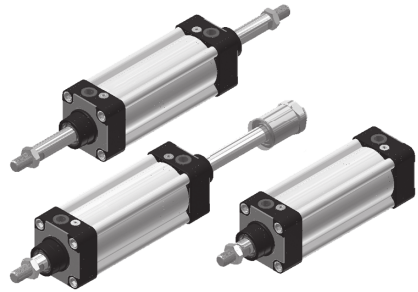
# DN 無拉桿式鋁合金氣缸

**AEROTEK**

φ 32~φ 100

## 雙動氣缸

雙動標準型	DNB	
雙動附磁性感應型	DNB..M	
雙軸標準型	DND	
雙軸附磁性感應型	DND..M	
雙軸可調行程 A:25mm B:50mm	DNN..N..A DNN..N..B	
雙軸可調行程附磁性感應 A:25mm B:50mm	DNN..M..A DNN..M..B	



- 本系列空壓缸符合ISO 6431規格。
- DN系列採用簡潔的結構達到良好的剛性強度。
- 全系列活塞使用高強度塑鋼，具有質輕耐磨的特性。
- 本系列前後端均有防震措施，能有效減少衝擊產生之振動及聲響。

## 特性資料

氣缸內徑 (mm)	φ 32	φ 40	φ 50	φ 63	φ 80	φ 100
標準行程 (mm)	25,50,75,100,125,150,175,200,250,300,350,400,450,500					
行程範圍 (mm)	行程至2500mm依需求製作					
工作媒體	已濾清之壓縮空氣(潤滑或未潤滑)					
缸管材質	鋁合金					
使用壓力範圍 (MPa)	0.1~1.03					
使用溫度範圍 (°C)	-10~+60					

## 標示法

<b>DNN</b>	<b>50</b>	<b>N</b>	<b>125</b>	<b>B</b>	<b>FA - Y - LN01A</b>	<b>× 2</b>	
型式	內徑	磁性感應	行程	可調行程	配件	近接開關	感應器數量
 DNB	32—φ 32mm 40—φ 40mm 50—φ 50mm 63—φ 63mm 80—φ 80mm 100—φ 100mm	M:內附磁性感應 N:無磁性感應	25—25mm 50—50mm 75—75mm 100—100mm 125—125mm 150—150mm 175—175mm 200—200mm 250—250mm 300—300mm 350—350mm 400—400mm 450—450mm 500—500mm	無記號:標準型 A:可調25mm B:可調50mm  註:此編號僅適用可調形式。	FA FB TC CA CB LB CG CD Y	 LN01A: φ 32, φ 40使用 LN02A: φ 50, φ 63使用 LN03A: φ 80, φ 100使用  註: 1.可選用NPN&PNP型式(3線式, 24VDC)。 2.可選用輸出接點為接頭型式。 3.請翻開4-1.1。	1:1個 2:2個
 DND							
 DNN							
					K	G	

修理包訂購方式

DNSK

缸徑	修理包
32	DNSK32 - 細含 No.12,13,14,15
40	DNSK40 - 細含 No.12,13,14,15,16
50	DNSK50 - 細含 No.12,13,14,15,16
63	DNSK63 - 細含 No.12,13,14,15,16
80	DNSK80 - 細含 No.12,13,14,15,16
100	DNSK100 - 細含 No.12,13,14,15,16

DA

DP

DS

DQ

DB

**DN**

BN

ST

NT

DU

DJ

TA

GP

GS

GM

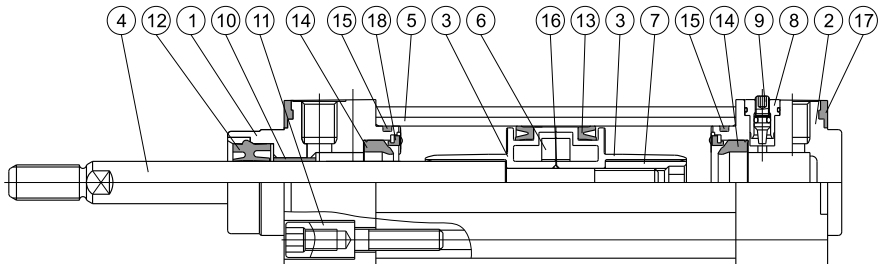
GT

RT

CT

CH

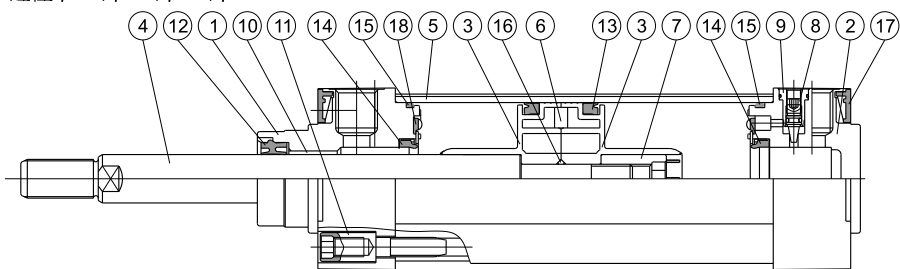
● 缸徑 φ 32, φ 40



零件表

No.	零件名稱	數量	No.	零件名稱	數量	No.	零件名稱	數量
1	前蓋	1	7	活塞固定螺帽	1	13	活塞U迫緊	2
2	後蓋	1	8	緩衝針	2	14	緩衝迫緊	2
3	活塞本體	2	9	緩衝座	2	15	前後蓋O型環	2
4	活塞桿	1	10	乾式軸承	1	16	活塞O型環	1
5	氣缸本體	1	11	繫緊螺絲	8	17	防塵蓋板	2
6	磁環	1	12	軸封	1	18	防震墊片	2

● 缸徑 φ 50, φ 63, φ 80, φ 100



零件表

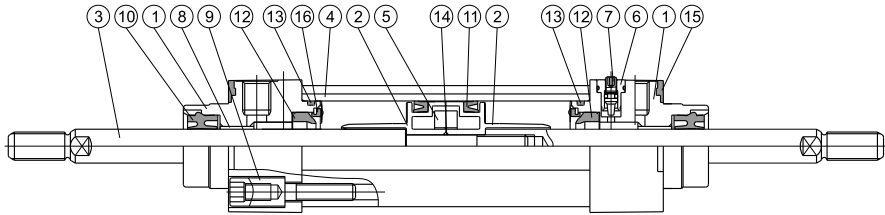
No.	零件名稱	數量	No.	零件名稱	數量	No.	零件名稱	數量
1	前蓋	1	7	活塞固定螺帽	1	13	活塞U迫緊	2
2	後蓋	1	8	緩衝針	2	14	緩衝迫緊	2
3	活塞本體	2	9	緩衝座	2	15	前後蓋O型環	2
4	活塞桿	1	10	乾式軸承	1	16	活塞O型環	1
5	氣缸本體	1	11	繫緊螺絲	8	17	防塵蓋板	2
6	磁環	1	12	軸封	1	18	防震墊片	2

修理包訂購方式

DNSDK

缸徑	修理包
32	DNSDK32 - 包含 No.10,11,12,13
40	DNSDK40 - 包含 No.10,11,12,13,14
50	DNSDK50 - 包含 No.10,11,12,13,14
63	DNSDK63 - 包含 No.10,11,12,13,14
80	DNSDK80 - 包含 No.10,11,12,13,14
100	DNSDK100 - 包含 No.10,11,12,13,14

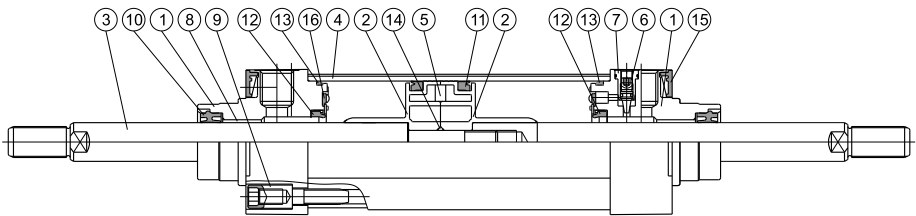
● 缸徑 φ 32, φ 40



零件表

No.	零件名稱	數量	No.	零件名稱	數量	No.	零件名稱	數量
1	前蓋	2	7	緩衝座	2	13	前後蓋O型環	2
2	活塞本體	2	8	乾式軸承	2	14	活塞O型環	1
3	活塞桿	1	9	繫緊螺絲	8	15	防塵蓋板	2
4	氣缸本體	1	10	軸封	2	16	防震墊片	2
5	磁環	1	11	活塞U迫緊	2			
6	緩衝針	2	12	緩衝迫緊	2			

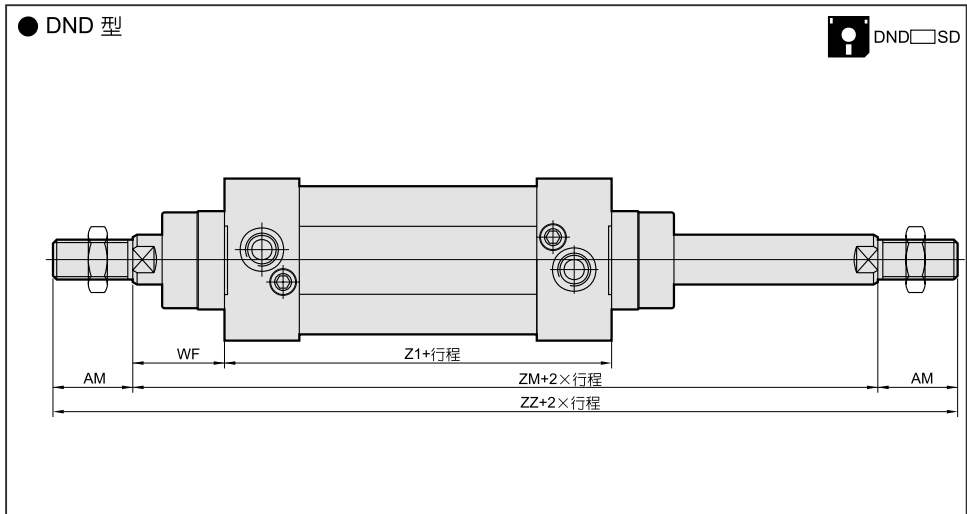
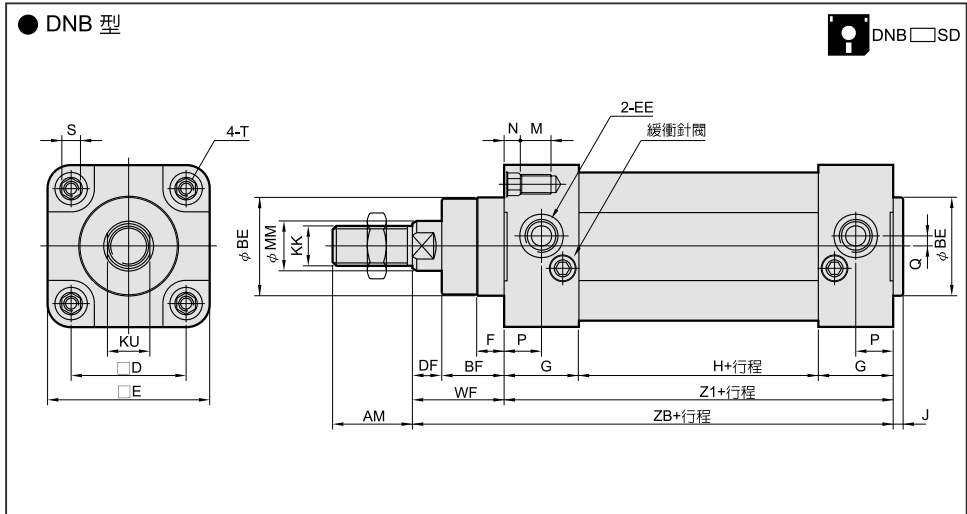
● 缸徑 φ 50, φ 63, φ 80, φ 100



零件表

No.	零件名稱	數量	No.	零件名稱	數量	No.	零件名稱	數量
1	前蓋	2	7	緩衝座	2	13	前後蓋O型環	2
2	活塞本體	2	8	乾式軸承	2	14	活塞O型環	1
3	活塞桿	2	9	繫緊螺絲	8	15	防塵蓋板	2
4	氣缸本體	1	10	軸封	2	16	防震墊片	2
5	磁環	1	11	活塞U迫緊	2			
6	緩衝針	2	12	緩衝迫緊	2			

## 外形尺寸

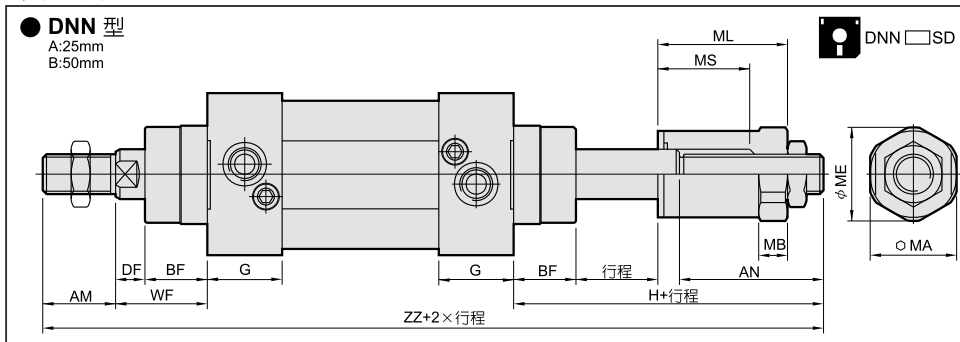


- DA
- DP
- DS
- DQ
- DB
- DN
- BN
- ST
- NT
- DU
- DJ
- TA
- GP
- GS
- GM
- GT
- RT
- CT
- CH

## 外形尺寸表

缸徑	AM	BE	BF	D	DF	E	EE	F	G	H	J	KK	KU	M	MM	N	P	Q	S	T	WF	Z1	ZB	ZM	ZZ
φ 32	22	30	16	32.5	10	47	G 1/8	7	26	42	4	M10×1.25	10	9	12	6	13	4.5	6	M6	26	94	120	146	190
φ 40	24	35	20	38	10	53	G 1/4	9	30	45	4	M12×1.25	14	9	16	6	15	5	6	M6	30	105	135	165	213
φ 50	32	40	25	46.5	12	65	G 1/4	11	30	46	4	M16×1.5	17	12	20	6	15	6	8	M8	37	106	143	180	244
φ 63	32	45	25	56.5	12	75	G 3/8	4	32	57	4	M16×1.5	17	12	20	6	16	8	8	M8	37	121	158	195	259
φ 80	40	45	33	72	13	95	G 3/8	15	38	52	6	M20×1.5	22	16	25	6	19	9	10	M10	46	128	174	220	300
φ 100	40	55	35	89	16	115	G 1/2	15	40	58	6	M20×1.5	22	16	25	6	20	7	10	M10	51	138	189	240	320

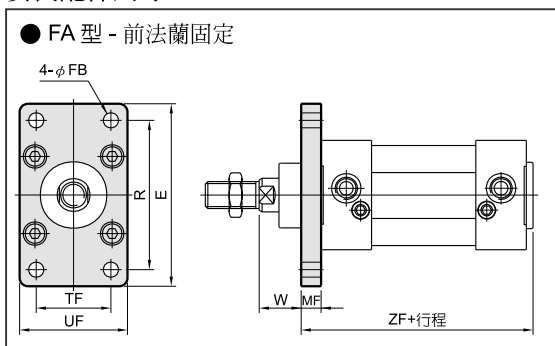
## 外形尺寸



## 外形尺寸表

缸徑	AM	AN		BF	DF	G	H		MA	MB	ME	ML		MS		WF	ZZ	
		A	B				A	B				A	B	A	B			
φ 32	22	47	72	16	10	26	73	98	27	10	29	47	72	35	62	26	215	240
φ 40	24	48	73	20	10	30	78	103	32	10	35	47	72	37	62	30	237	262
φ 50	32	52	77	25	12	30	92	117	41	12	44	56	81	41	66	37	267	292
φ 63	32	52	77	25	12	32	92	117	41	12	44	56	81	41	66	37	282	307
φ 80	40	58	83	33	13	38	107	132	50.8	15	55	63	88	43	68	46	321	346
φ 100	40	58	83	35	16	40	107	132	50.8	15	55	63	88	43	68	51	336	361

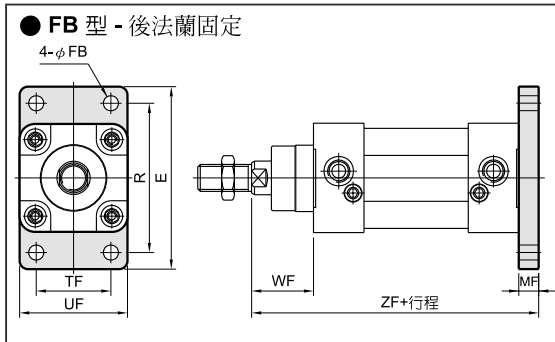
## 安裝配件尺寸



## 外形尺寸表

DN □ FA

缸徑	E	FB	MF	R	TF	UF	W	ZF
φ 32	79	7	10	64	32	50	16	108
φ 40	90	9	10	72	36	55	20	120
φ 50	110	9	12	90	45	65	25	123
φ 63	120	9	12	100	50	75	25	138
φ 80	153	12	16	126	63	95	30	150
φ 100	178	14	16	150	75	115	35	160

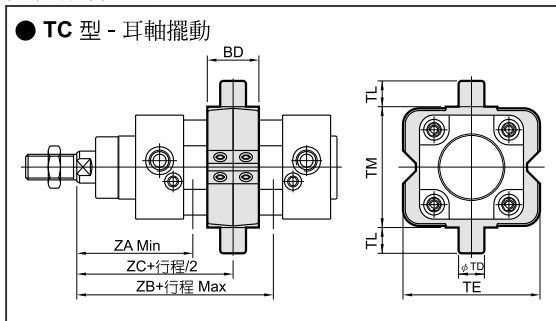


## 外形尺寸表

DN □ FB

缸徑	E	FB	MF	R	TF	UF	WF	ZF
φ 32	79	7	10	64	32	50	26	130
φ 40	90	9	10	72	36	55	30	145
φ 50	110	9	12	90	45	65	37	155
φ 63	120	9	12	100	50	75	37	170
φ 80	153	12	16	126	63	95	46	190
φ 100	178	14	16	150	75	115	51	205

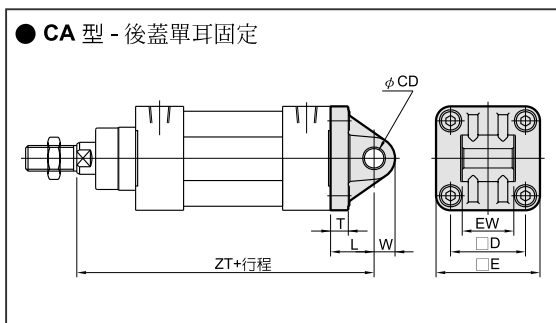
## 安裝配件尺寸



外形尺寸表



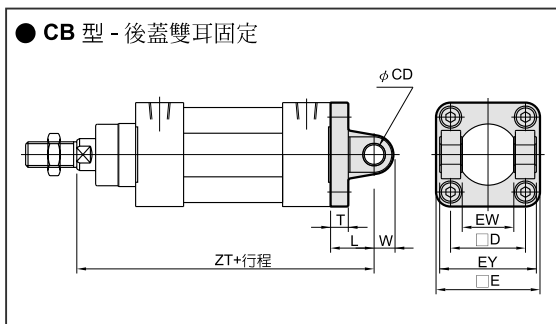
缸徑	BD	TD	TE	TL	TM	ZA	ZB	ZC
φ 32	22	12	58	12	50	63	83	73
φ 40	28	16	70	16	63	74	91	82.5
φ 50	32	16	85	16	75	83	97	90
φ 63	35	20	100	20	90	86.5	108.5	97.5
φ 80	40	20	120	20	110	104	116	110
φ 100	45	25	145	25	132	113.5	126.5	120



外形尺寸表



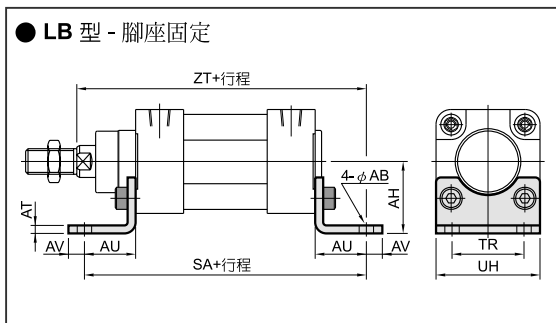
缸徑	CD	D	E	EW	L	T	W	ZT
φ 32	10	32.5	47	26	22	10	10.5	142
φ 40	12	38	53	28	25	10	13	160
φ 50	12	46.5	65	32	27	11	13	170
φ 63	16	56.5	75	40	32	11	17	190
φ 80	16	72	95	50	36	15	17	210
φ 100	20	89	115	60	41	15	21	230



外形尺寸表



缸徑	CD	D	E	EW	EY	L	T	W	ZT
φ 32	10	32.5	47	26	45	22	10	10.5	142
φ 40	12	38	53	28	52	25	10	11	160
φ 50	12	46.5	65	32	60	27	11	12	170
φ 63	16	56.5	75	40	70	32	11	15	190
φ 80	16	72	95	50	90	36	15	17	210
φ 100	20	89	115	60	110	41	15	21	230



外形尺寸表



缸徑	AB	AH	AT	AU	AV	SA	TR	UH	ZT
φ 32	7	32	5	24	8	142	32	47	144
φ 40	9	36	5	28	10	161	36	53	163
φ 50	9	45	5	32	10	170	45	65	175
φ 63	9	50	5	32	10	185	50	75	190
φ 80	12	63	6	41	13	210	63	95	215
φ 100	14	71	6	41	15	220	75	115	230

DA

DP

DS

DQ

DB

DN

BN

ST

NT

DU

DJ

TA

GP

GS

GM

GT

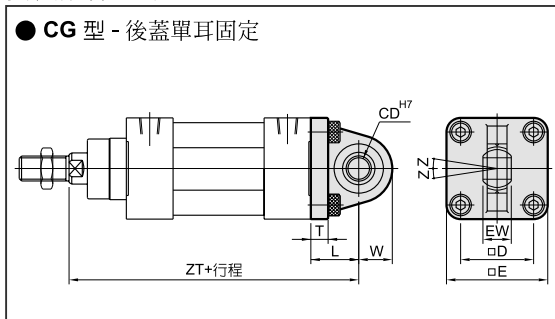
RT

CT

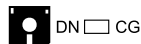
CH

## 安裝配件尺寸

### ● CG 型 - 後蓋單耳固定

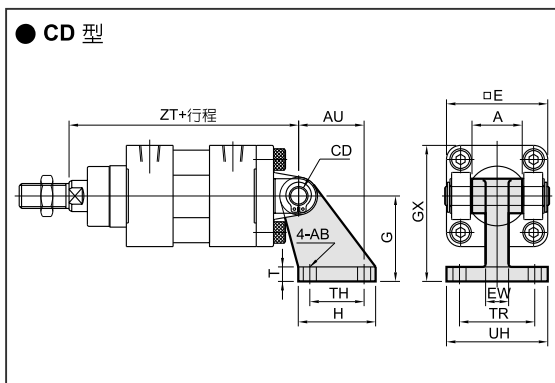


外形尺寸表



缸徑	CD	D	E	EW	L	T	W	Z	ZT
φ 32	10	32.5	47	14	22	10	17	13°	142
φ 40	12	38	53	16	25	10	20	13°	160
φ 50	12	46.5	65	16	27	11	22	13°	170
φ 63	16	56.5	75	21	32	11	26	15°	190
φ 80	16	72	95	21	36	15	28	15°	210
φ 100	20	89	115	25	41	15	32	15°	230

### ● CD 型



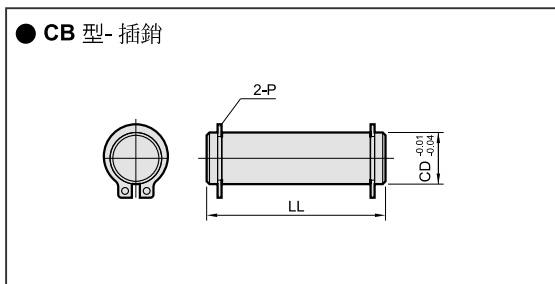
外形尺寸表



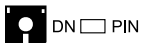
缸徑	A	AB	AU	CD	E	EW	T	G	GX
φ 32	26	7	21	10	47	10	8	32	55.5
φ 40	28	7	24	12	53	12	10	36	62.5
φ 50	32	9	33	12	65	12	12	45	77.5
φ 63	40	9	37	16	75	15	12	50	87.5
φ 80	50	11	47	16	95	15	14	63	110.5
φ 100	60	11	55	20	115	22	15	71	128.5

缸徑	H	TH	TR	UH	ZT
φ 32	31	18	38	51	142
φ 40	35	22	41	54	160
φ 50	45	30	50	65	170
φ 63	50	35	52	67	190
φ 80	60	40	66	86	210
φ 100	70	50	76	96	230

### ● CB 型 - 插銷



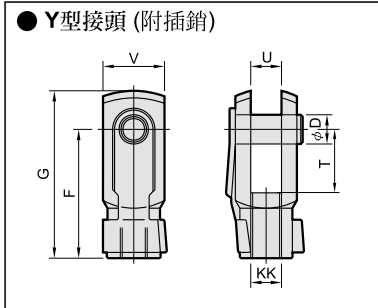
外形尺寸表



缸徑	CD	LL	P
φ 32	10	53	STW-10
φ 40	12	62	STW-12
φ 50	12	69	STW-12
φ 63	16	80	STW-16
φ 80	16	100	STW-16
φ 100	20	122	STW-20

## 軸端配件尺寸

### ● Y型接頭 (附插銷)



### 外形尺寸表

型式	缸徑	D	F	G	KK	T	U	V
<b>Y-M10×1.25</b>	φ 32	10	40	52	M10×1.25	20	10	20
<b>Y-M12×1.25</b>	φ 40	12	48	62	M12×1.25	24	12	24
<b>Y-M16×1.5</b>	φ 50, φ 63	16	64	83	M16×1.5	32	16	32
<b>Y-M20×1.5</b>	φ 80, φ 100	20	80	105	M20×1.5	40	20	40



型式	圖檔名
<b>Y-M10×1.25</b>	YM10125
<b>Y-M12×1.25</b>	YM12125
<b>Y-M16×1.5</b>	YM16150
<b>Y-M20×1.5</b>	YM20150

DA

DP

DS

DQ

DB

DN

BN

ST

NT

DU

DJ

TA

GP

GS

GM

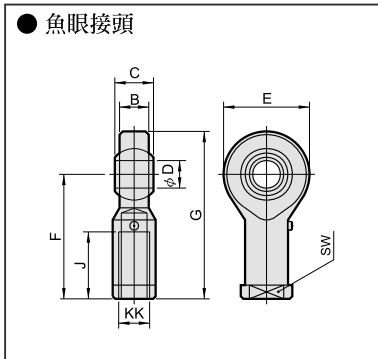
GT

RT

CT

CH

### ● 魚眼接頭



### 外形尺寸表

型式	缸徑	B	C	D	E	F	G	J	KK	SW
<b>G-M10×1.25</b>	φ 32	10.5	14	10	28	43	57	20	M10×1.25	17
<b>G-M12×1.25</b>	φ 40	12	16	12	30	50	65	24	M12×1.25	19
<b>G-M16×1.5</b>	φ 50, φ 63	15	21	16	38	64	83	33	M16×1.5	22
<b>G-M20×1.5</b>	φ 80, φ 100	18	25	20	46	77	100	40	M20×1.5	30



型式	圖檔名
<b>G-M10×1.25</b>	GM10125
<b>G-M12×1.25</b>	GM12125
<b>G-M16×1.5</b>	GM16150
<b>G-M20×1.5</b>	GM20150

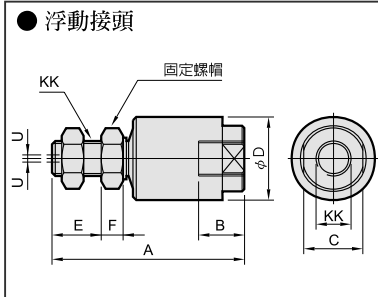
### 外形尺寸表

型式	缸徑	A	B	C	D	E	F	KK	U
<b>K-M10×1.25</b>	φ 32	54	13	24	25.5	14.5	6	M10×1.25	1
<b>K-M12×1.25</b>	φ 40	70	17	29	31	19	7	M12×1.25	1.15
<b>K-M16×1.5</b>	φ 50, φ 63	88	21	27	38	29	8	M16×1.5	1.65
<b>K-M20×1.5</b>	φ 80, φ 100	105	25	32	50	27.5	16	M20×1.5	2.15



型式	圖檔名
<b>K-M10×1.25</b>	KM10125
<b>K-M12×1.25</b>	KM12125
<b>K-M16×1.5</b>	KM16150
<b>K-M20×1.5</b>	KM20150

### ● 浮動接頭



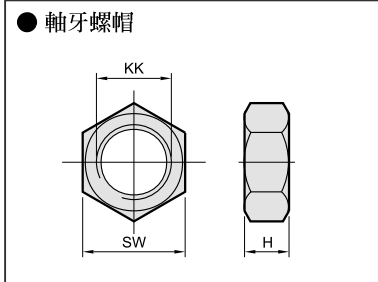
### 外形尺寸表

型式	缸徑	H	KK	SW
<b>N-M10×1.25</b>	φ 32	6	M10×1.25	17
<b>N-M12×1.25</b>	φ 40	7	M12×1.25	19
<b>N-M16×1.5</b>	φ 50, φ 63	8	M16×1.5	24
<b>N-M20×1.5</b>	φ 80, φ 100	8	M20×1.5	27



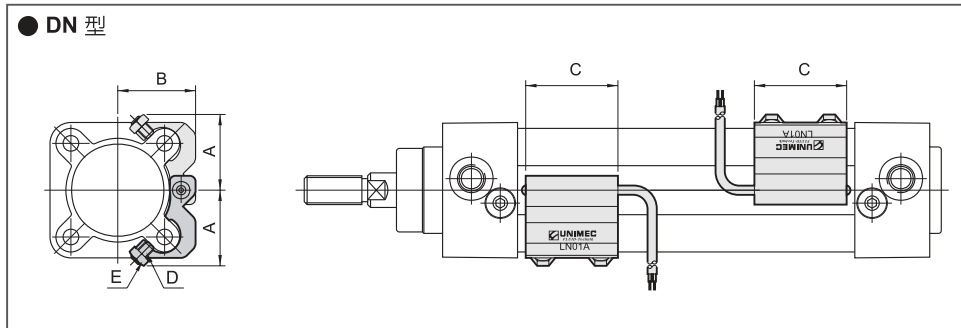
型式	圖檔名
<b>N-M10×1.25</b>	NM10125
<b>N-M12×1.25</b>	NM12125
<b>N-M16×1.5</b>	NM16150
<b>N-M20×1.5</b>	NM20150

### ● 軸牙螺帽





## 近接開關安裝尺寸



## 近接開關尺寸表

缸徑	近接開關型式	A	B	C	D	E
φ 32	LN01A	26.3	27	32	M4 × 12L	M4
φ 40	LN01A	29	32	32	M4 × 12L	M4
φ 50	LN02A	35.5	36.5	32	M4 × 12L	M4
φ 63	LN02A	40	43	32	M4 × 12L	M4
φ 80	LN03A	49.5	52	32	M4 × 12L	M4
φ 100	LN03A	57.5	62	32	M4 × 12L	M4

## 重量表

單位: kg

缸徑	基本重量 DNB	每 25 mm DNB	基本重量 DND	每 25 mm DND	基本重量 DNN	每 25 mm DNN	基本重量 DNN	每 25 mm DNN
	可調行程 25 mm				可調行程 50 mm			
φ 32	0.56	0.056	0.62	0.078	0.78	0.078	0.86	0.078
φ 40	0.85	0.080	0.98	0.120	1.09	0.120	1.22	0.120
φ 50	1.22	0.117	1.46	0.179	1.82	0.179	2.07	0.179
φ 63	1.72	0.128	1.96	0.189	2.26	0.189	2.51	0.189
φ 80	3.25	0.188	3.69	0.285	4.45	0.285	4.79	0.285
φ 100	4.28	0.220	4.87	0.317	5.63	0.317	5.97	0.317

## 重量表

單位: kg

缸徑	FA FB	CA	CB	LB	TC	CD	CG	CB-Pin	Y
φ 32	0.224	0.225	0.197	0.170	0.104	0.175	0.179	0.032	0.088
φ 40	0.266	0.306	0.221	0.219	0.210	0.223	0.242	0.053	0.147
φ 50	0.480	0.473	0.420	0.344	0.328	0.383	0.387	0.061	0.335
φ 63	0.602	0.743	0.600	0.405	0.492	0.538	0.583	0.124	0.335
φ 80	1.424	1.366	1.134	0.839	0.740	0.906	1.047	0.156	0.677
φ 100	1.974	2.156	1.795	1.045	1.223	1.370	1.531	0.298	0.677

## 重量表

單位: kg

缸徑	G	軸心螺帽	近接開關
φ 32	0.080	0.008	0.065
φ 40	0.112	0.010	0.065
φ 50	0.202	0.017	0.066
φ 63	0.202	0.017	0.066
φ 80	0.368	0.020	0.086
φ 100	0.368	0.020	0.086

# DNE.DNZ 多位置鋁合金氣缸

**AEROTEK**

φ 32~φ 100

## 並聯式多位置氣缸

雙動背對背標準型 ..... DNE



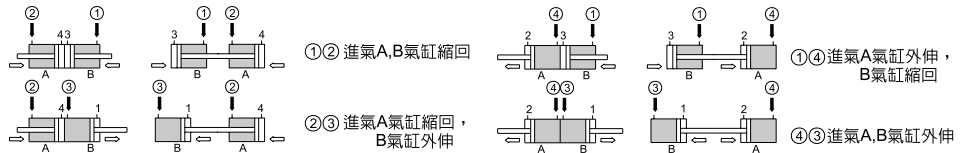
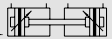
雙動面對面背標準型 ..... DNZ



雙動背對背磁性感應型 ..... DNE..M



雙動面對面磁性感應型 ..... DNZ..M



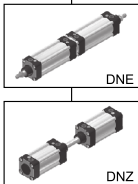
## 特性資料

氣缸內徑 (mm)	φ 32	φ 40	φ 50	φ 63	φ 80	φ 100
標準行程 (mm)	行程依需求製作					
行程範圍 (mm)	最大300					
工作媒體	已濾清之壓縮空氣(潤滑或未潤滑)					
缸管材質	鋁合金					
使用壓力範圍 (MPa)	0.1~1.03					
使用溫度範圍 (°C)	-10~+60					

## 標示法

DNE 32 M 50 / 100 FA - Y - LN01A × 2

型式	內徑	磁性感應	A氣缸行程	B氣缸行程	配件	近接開關	感應器數量
----	----	------	-------	-------	----	------	-------



32—φ 32mm  
40—φ 40mm  
50—φ 50mm  
63—φ 63mm  
80—φ 80mm  
100—φ 100mm

M: 內附磁性感應  
N: 無磁性感應

行程: 依使用行程訂製

行程: 依使用行程訂製

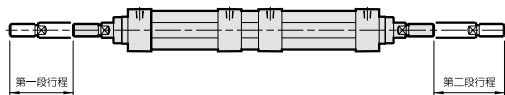
	FA
	LB
	FB
	CA
	CB
	LB
	Y
	G
	K



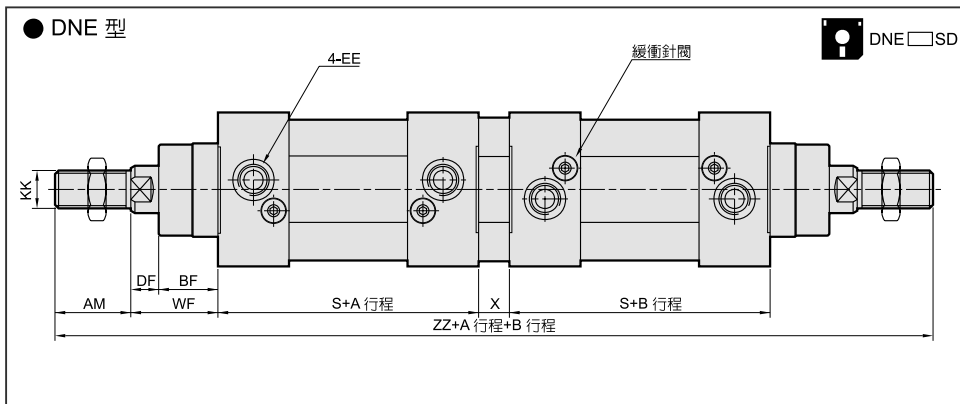
LN01A: φ 32, φ 40使用  
LN02A: φ 50, φ 63使用  
LN03A: φ 80, φ 100使用

註:  
1. 可選用NPN&PNP型式(3線式, 24VDC)。  
2. 可選用輸出接點為接頭型式。  
3. 請翻閱4-1.1。

1: 1個  
2: 2個

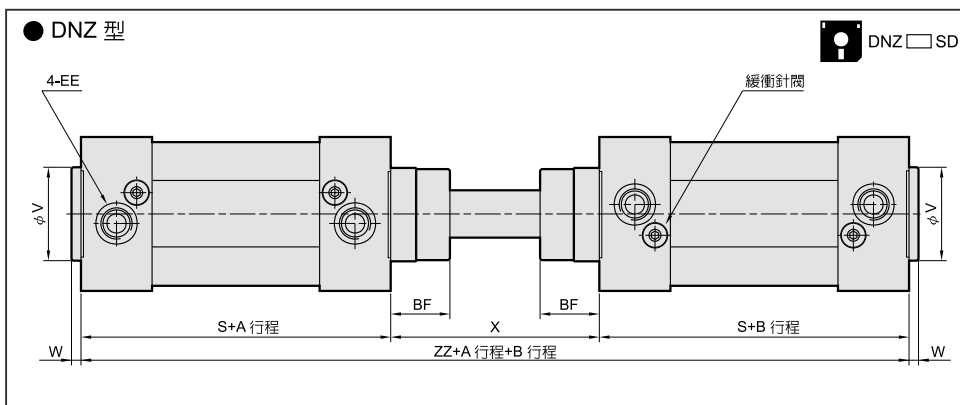


## 外形尺寸



## 外形尺寸表

缸徑	AM	BF	DF	EE	KK	S	WF	X	ZZ
φ 32	22	16	10	G 1/8	M10×1.25	94	26	10	294
φ 40	24	20	10	G 1/4	M12×1.25	105	30	10	328
φ 50	32	25	12	G 1/4	M16×1.5	106	37	12	362
φ 63	32	25	12	G 3/8	M16×1.5	121	37	12	392
φ 80	40	33	13	G 3/8	M20×1.5	128	46	16	444
φ 100	40	35	16	G 1/2	M20×1.5	138	51	16	474



## 外形尺寸表

缸徑	BF	EE	S	V	W	X	ZZ
φ 32	16	G 1/8	94	30	4	55	243
φ 40	20	G 1/4	105	35	5	55	265
φ 50	25	G 1/4	106	40	5	68	280
φ 63	25	G 3/8	121	45	5	68	310
φ 80	33	G 3/8	128	45	6	92	348
φ 100	35	G 1/2	138	55	6	92	368

# DNF.DNL 多位置鋁合金氣缸

**AEROTEK**

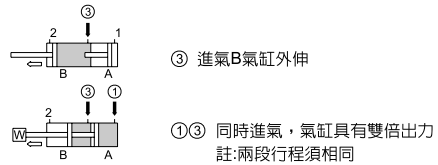
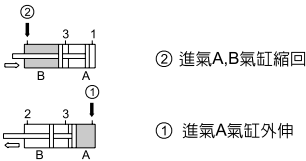
φ 32~φ 100

## 串聯式多位置氣缸

串聯式三位置氣缸	DNF	
串聯式三位置磁性感應型	DNF.M	
串聯式倍力氣缸	DNL	
串聯式倍力磁性感應型	DNL.M	



- DA
- DP
- DS
- DQ
- DB
- DN
- BN
- ST
- NT
- DU
- DJ
- TA
- GP
- GS
- GM
- GT
- RT
- CT
- CH



② 進氣A,B氣缸縮回

③ 進氣B氣缸外伸

① 進氣A氣缸外伸

①③ 同時進氣，氣缸具有雙倍出力  
註：兩段行程須相同

## 特性資料

氣缸內徑 (mm)	φ 32	φ 40	φ 50	φ 63	φ 80	φ 100
標準行程 (mm)	行程依需求製作					
行程範圍 (mm)	最大500					
工作媒體	已濾清之壓縮空氣(潤滑或未潤滑)					
缸管材質	鋁合金					
使用壓力範圍 (MPa)	0.1~1.03					
使用溫度範圍 (°C)	-10~+60					

## 標示法

<b>DNF</b>	<b>32</b>	<b>N</b>	<b>50 / 100</b>	<b>FA - Y - LN01A</b>	<b>× 2</b>		
型式	內徑	磁性感應	第一段行程	第二段行程	配件	近接開關	感應器數量
 DNF   DNL	32—φ 32mm 40—φ 40mm 50—φ 50mm 63—φ 63mm 80—φ 80mm 100—φ 100mm	M:內附磁性感應 N:無磁性感應	行程:依使用行程訂製	行程:依使用行程訂製	 FA  FB  TC  CA  CB  LB  Y  G  K	 LN01A: φ 32, φ 40使用 LN02A: φ 50, φ 63使用 LN03A: φ 80, φ 100使用  註: 1.可選用NPN&PNP型式(3線式, 24VDC)。 2.可選用輸出接點為接頭型式。 3.請翻閱4-1.1。	1:1個 2:2個

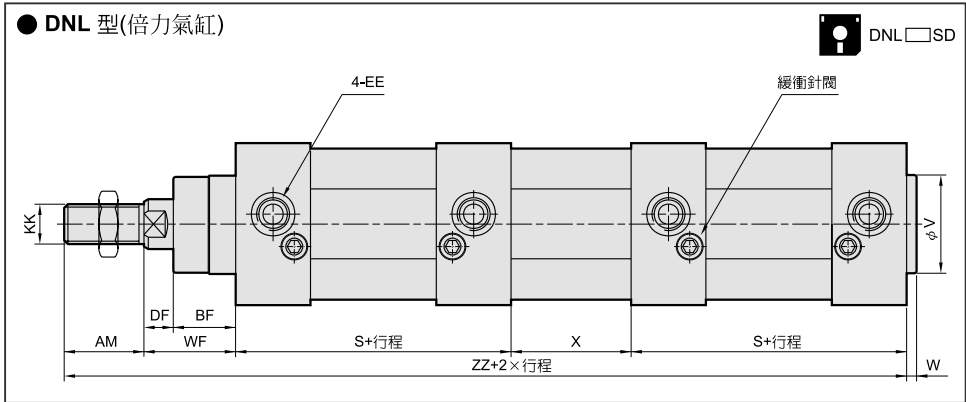
第二段行程    第一段行程

# DNF.DNL 串聯式多位置氣缸

**AEROTEK**

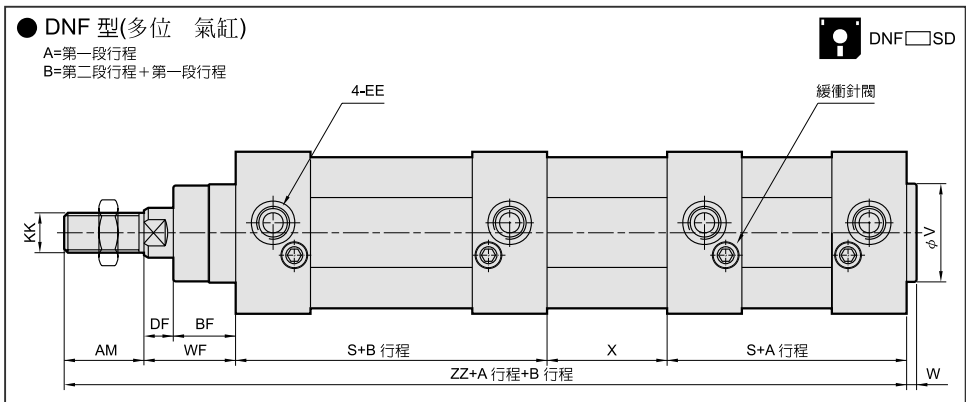
φ 32~ φ 100

## 外形尺寸



## 外形尺寸表

缸徑	AM	BF	DF	EE	KK	S	V	W	WF	X	ZZ
φ 32	22	16	10	G 1/8	M10×1.25	94	30	4	26	55	291
φ 40	24	20	10	G 1/4	M12×1.25	105	35	5	30	55	319
φ 50	32	25	12	G 1/4	M16×1.5	106	40	5	37	68	349
φ 63	32	25	12	G 3/8	M16×1.5	121	45	5	37	68	379
φ 80	40	33	13	G 3/8	M20×1.5	128	45	6	46	92	434
φ 100	40	35	16	G 1/2	M20×1.5	138	55	6	51	92	459



## 外形尺寸表

缸徑	AM	BF	DF	EE	KK	S	V	W	WF	X	ZZ
φ 32	22	16	10	G 1/8	M10×1.25	94	30	4	26	55	291
φ 40	24	20	10	G 1/4	M12×1.25	105	35	5	30	55	319
φ 50	32	25	12	G 1/4	M16×1.5	106	40	5	37	68	349
φ 63	32	25	12	G 3/8	M16×1.5	121	45	5	37	68	379
φ 80	40	33	13	G 3/8	M20×1.5	128	45	6	46	92	434
φ 100	40	35	16	G 1/2	M20×1.5	138	55	6	51	92	459

## 雙動氣缸

雙動標準型	DNB	
雙動附磁性感應型	DNB..M	
雙軸標準型	DND	
雙軸附磁性感應型	DND..M	
雙軸可調行程 A:25mm B:50mm	DNN..N..A DNN..N..B	
雙軸可調行程附磁性感應型 A:25mm B:50mm	DNN..M..A DNN..M..B	



● 本系列空壓缸符合ISO 6431規格

## 特性資料

氣缸內徑 (mm)	φ 125	φ 160
標準行程 (mm)	25,50,75,100,125,150,175,200,250,300,350,400,450,500	
行程範圍 (mm)	行程至1500mm依需求製作	
工作媒體	已濾清之壓縮空氣(潤滑或未潤滑)	
缸管材質	鋁合金	
使用壓力範圍 (MPa)	0.1~1.03	
使用溫度範圍 (°C)	-10~+60	

## 標示法

**DNN 125 N 125 B FA - Y - LN02A × 2**

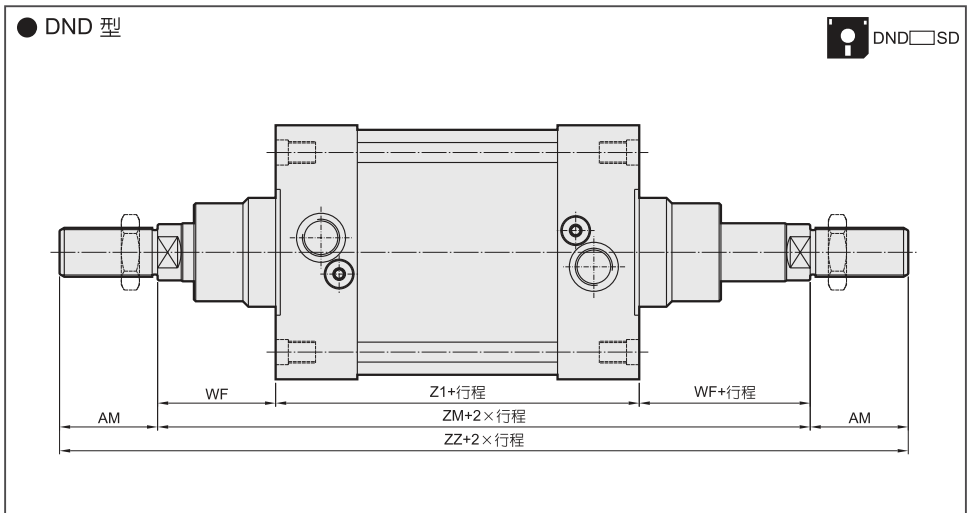
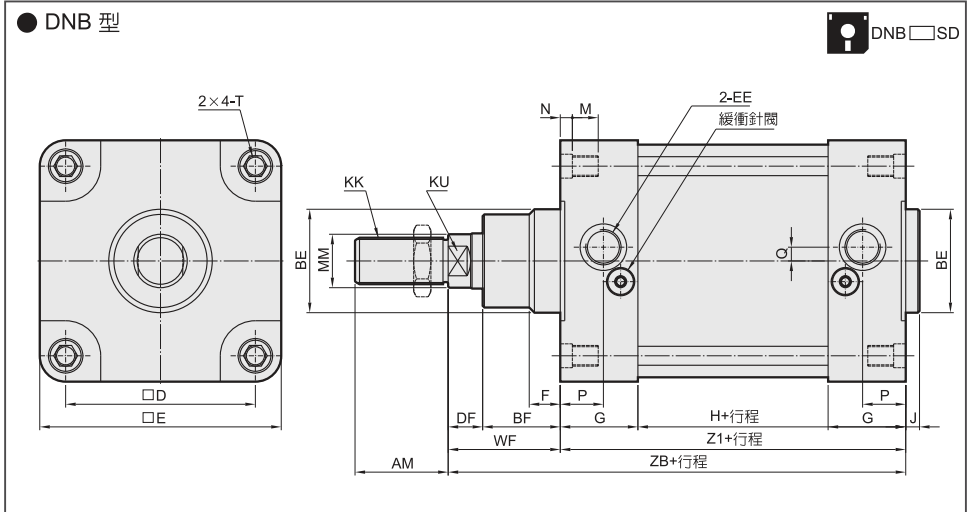
型式	內徑	磁性感應	行程	可調行程	配件	近接開關	感應器數量
 DNB	125—φ 125mm 160—φ 160mm	M:內附磁性感應 N:無磁性感應	25—25mm 50—50mm 75—75mm 100—100mm 125—125mm 150—150mm 175—175mm 200—200mm 250—250mm 300—300mm 350—350mm 400—400mm 450—450mm 500—500mm	無記號:標準型 A:可調25mm B:可調50mm <small>註:此編號僅適用可調形式。</small>	FA FB TC CA CB LB Y	 LN02A LN02A: φ 125使用 LN03A: φ 160使用  <small>註: 1.可選用NPN&amp;PNP型式(3線式, 24VDC)。 2.可選用輸出接點為接頭型式。 3.請翻閱4-1.1。</small>	1:1個 2:2個

125使用

	CG		G
	CD		K

- DA
- DP
- DS
- DQ
- DB
- DN**
- BN
- ST
- NT
- DU
- DJ
- TA
- GP
- GS
- GM
- GT
- RT
- CT
- CH

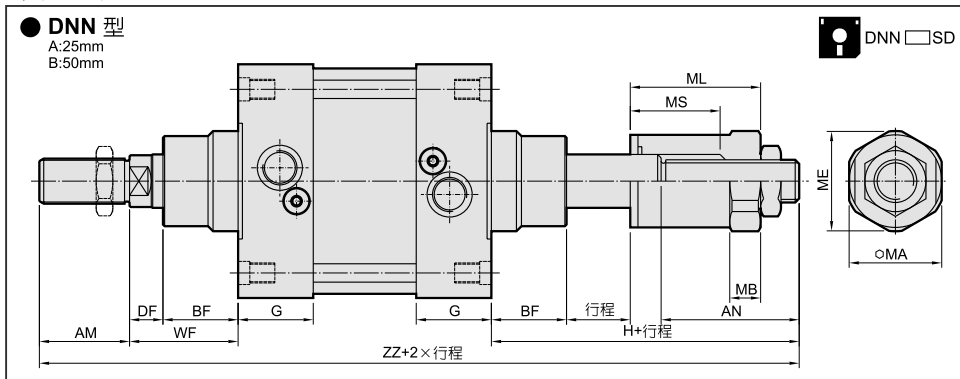
## 外形尺寸



## 外形尺寸表

缸徑	AM	BE	BF	D	DF	E	EE	F	G	H	J	KK	KU	M	MM	N	P	Q	T	WF	Z1	ZB	ZM	ZZ
φ 125	54	60	45	110	20	140	G 1/2	18	45	70	8	M27 × 2.0	27	15	32	5	22.5	8	M12	65	160	225	290	398

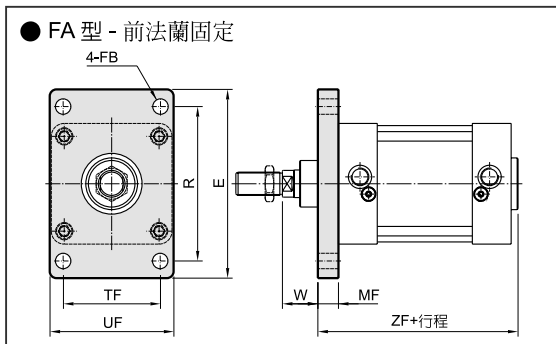
## 外形尺寸



## 外形尺寸表

缸徑	AM	AN		BF	DF	G	H		MA	MB	ME	ML		MS		WF	ZZ	
		A	B				A	B				A	B	A	B			
φ125	54	63	88	45	20	45	128	153	57	18	64	65	90	47	72	65	407	432

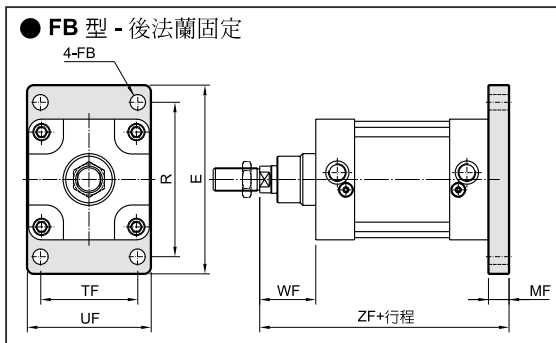
## 安裝配件尺寸



## 外形尺寸表

DN □ FA

缸徑	E	FB	MF	R	TF	UF	W	ZF
φ125	220	16	20	180	90	140	45	188



## 外形尺寸表

DN □ FB

缸徑	E	FB	MF	R	TF	UF	WF	ZF
φ125	220	16	20	180	90	140	65	245

DA

DP

DS

DQ

DB

DN

BN

ST

NT

DU

DJ

TA

GP

GS

GM

GT

RT

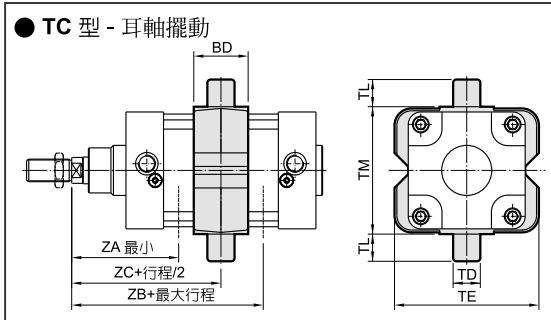
CT

CH



## 安裝配件尺寸

### ● TC 型 - 耳軸擺動



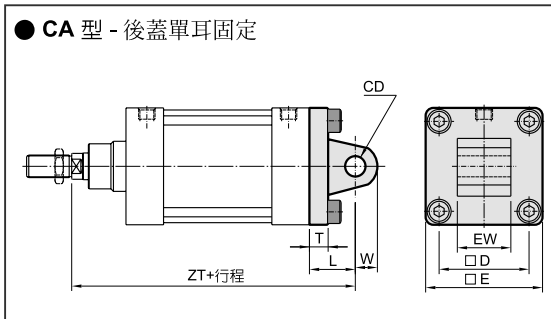
外形尺寸表



DN □ TC

缸徑	BD	TD	TE	TL	TM	ZA	ZB	ZC
φ 125	40	25	157	25	160	135	155	145

### ● CA 型 - 後蓋單耳固定



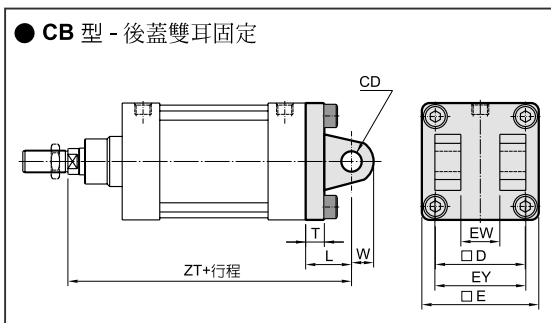
外形尺寸表



DN □ CA

缸徑	CD	D	E	EW	L	T	W	ZT
φ 125	25	110	140	70	50	17	26	275

### ● CB 型 - 後蓋雙耳固定



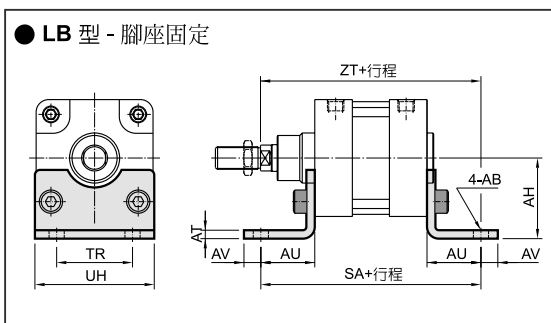
外形尺寸表



DN □ CB

缸徑	CD	D	E	EW	EY	L	T	W	ZT
φ 125	25	110	140	70	130	50	17	26	275

### ● LB 型 - 腳座固定



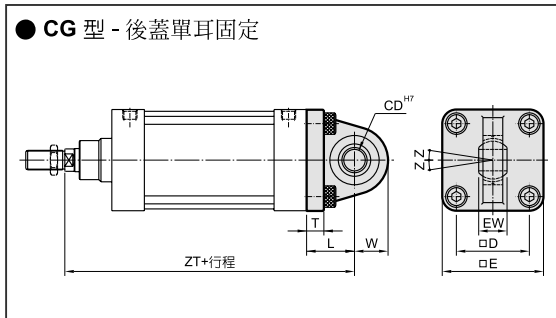
外形尺寸表



DN □ LB

缸徑	AB	AH	AT	AU	AV	SA	TR	UH	ZT
φ 125	16	90	7	45	25	250	90	140	270

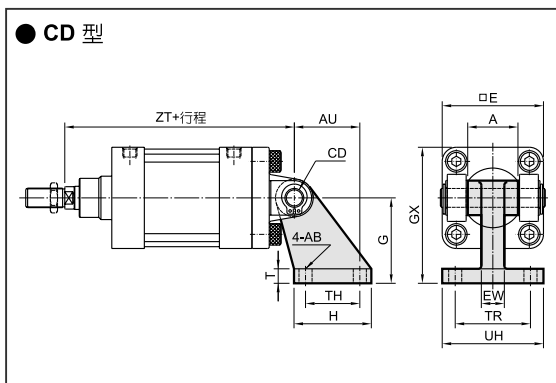
## 安裝配件尺寸



外形尺寸表



缸徑	CD	D	E	EW	L	T	W	Z	ZT
φ 125	25	110	140	31	50	17	40	15°	275

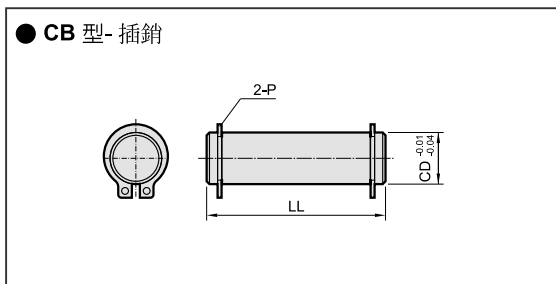


外形尺寸表



缸徑	A	AB	AU	CD	E	EW	T	G	GX
φ 125	70	14	70	25	140	25	20	90	160

缸徑	H	TH	TR	UH	ZT
φ 125	90	60	94	124	275



外形尺寸表



缸徑	CD	LL	P
φ 125	25	139	STW-25

DA

DP

DS

DQ

DB

DN

BN

ST

NT

DU

DJ

TA

GP

GS

GM

GT

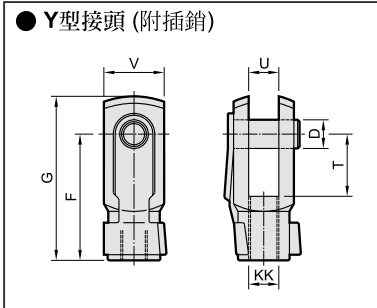
RT

CT

CH

## 軸端配件尺寸

### ● Y型接頭 (附插銷)



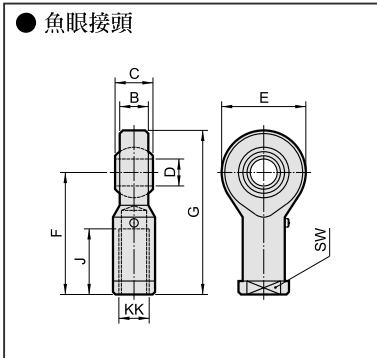
### 外形尺寸表

型式	缸徑	D	F	G	KK	T	U	V
Y-M27×2.0	φ 125	30	110	155	M27×2.0	54	30	55



型式	圖檔名
Y-M27×2.0	YM27200

### ● 魚眼接頭



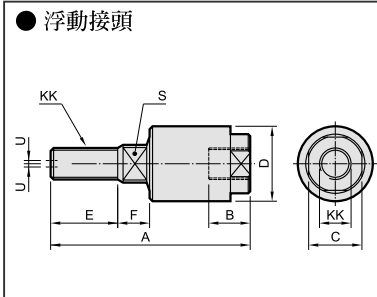
### 外形尺寸表

型式	缸徑	B	C	D	E	F	G	J	KK	SW
G-M27×2.0	φ 125	25	37	30	70	110	145	50	M27×2.0	41



型式	圖檔名
G-M27×2.0	GM27200

### ● 浮動接頭



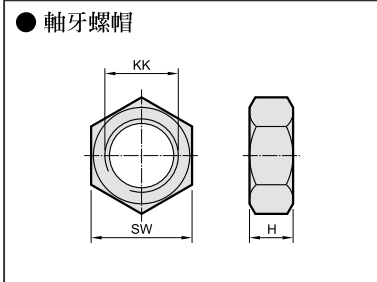
### 外形尺寸表

型式	缸徑	A	B	C	D	E	F	KK	S	U
K-M27×2.0	φ 125	153	33	41	63	63	22	M27×2.0	27	1.25



型式	圖檔名
K-M27×2.0	KM27200

### ● 軸牙螺帽



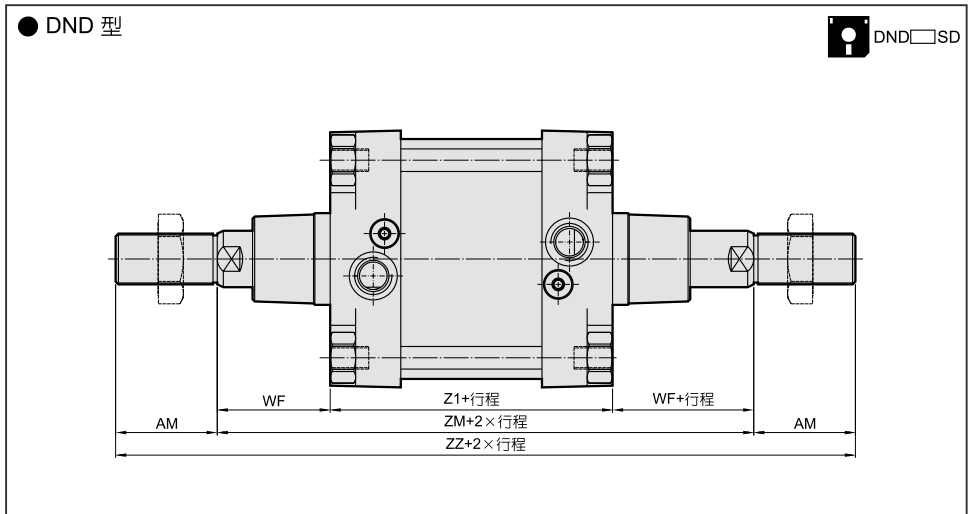
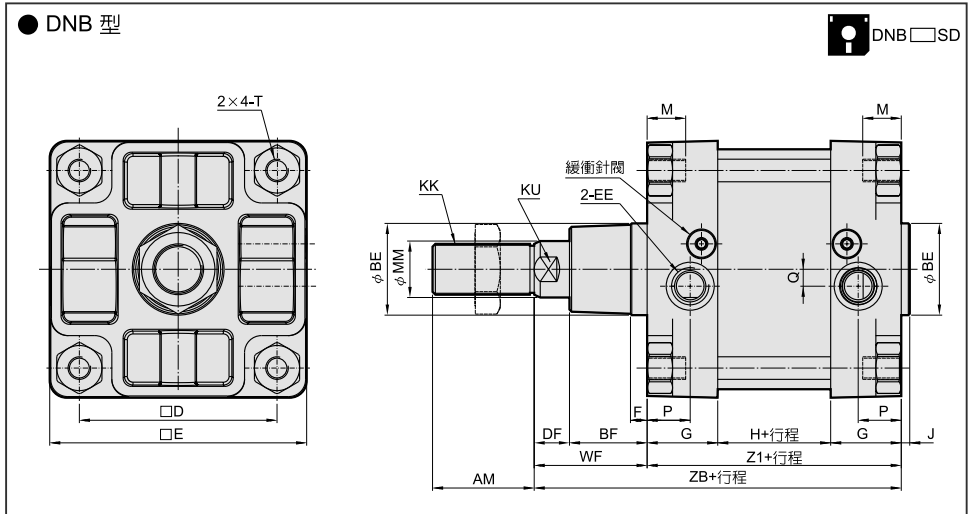
### 外形尺寸表

型式	缸徑	H	KK	SW
N-M27×2.0	φ 125	8	M27×2.0	35



型式	圖檔名
N-M27×2.0	NM27200

## 外形尺寸

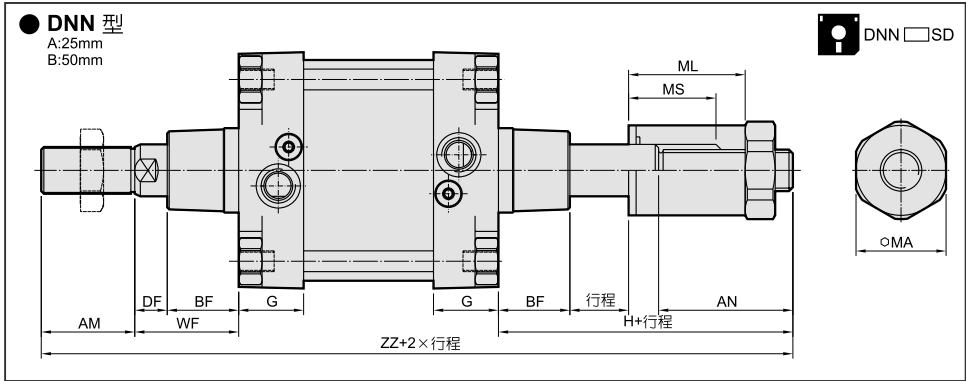


- DA
- DP
- DS
- DQ
- DB
- DN**
- BN
- ST
- NT
- DU
- DJ
- TA
- GP
- GS
- GM
- GT
- RT
- CT
- CH

## 外形尺寸表

缸徑	AM	BE	BF	D	DF	E	EE	F	G	H	J	KK	KU	M	MM	P	Q	T	WF	Z1	ZB	ZM	ZZ
φ 160	72	65	55	140	25	182	G 3/4	10	50	80	6	M36×2.0	36	27	40	30.5	12	M16	80	180	260	340	484

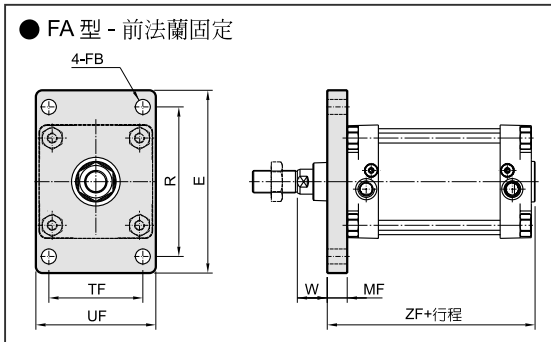
## 外形尺寸



## 外形尺寸表

缸徑	AM	AN		BF	DF	G	H		MA	MB	ME	ML		MS		WF	ZZ	
		A	B				A	B				A	B	A	B			
φ160	72	63	88	55	25	50	134	159	55	—	—	55	80	37	62	80	466	491

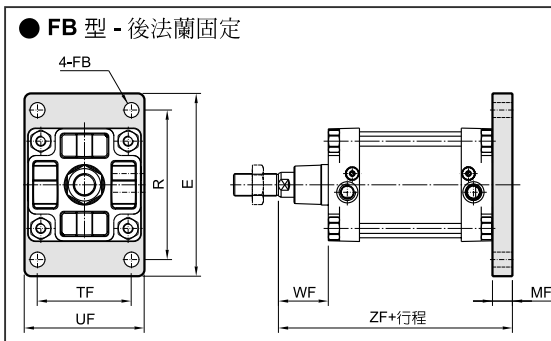
## 安裝配件尺寸



## 外形尺寸表

DN □ FA

缸徑	E	FB	MF	R	TF	UF	W	ZF
φ 160	280	18	20	230	115	180	60	206

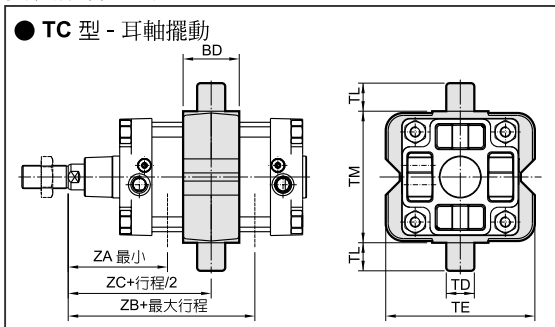


## 外形尺寸表

DN □ FB

缸徑	E	FB	MF	R	TF	UF	WF	ZF
φ 160	280	18	20	230	115	180	80	280

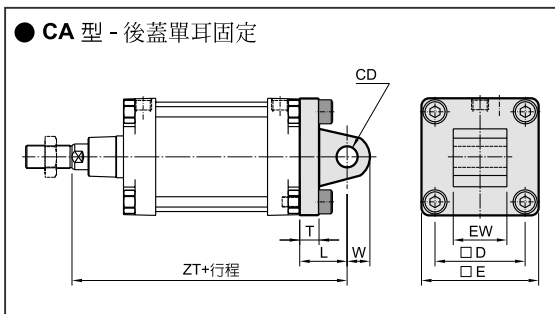
## 安裝配件尺寸



外形尺寸表



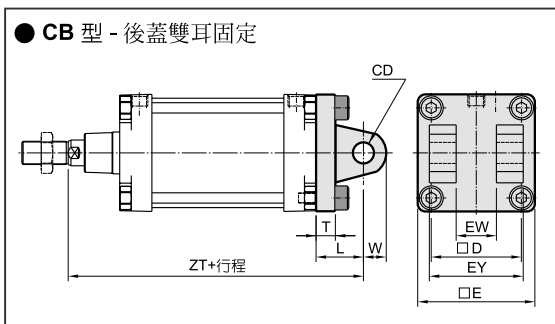
缸徑	BD	TD	TE	TL	TM	ZA	ZB	ZC
φ 160	45	32	192	32	200	153	187	170



外形尺寸表



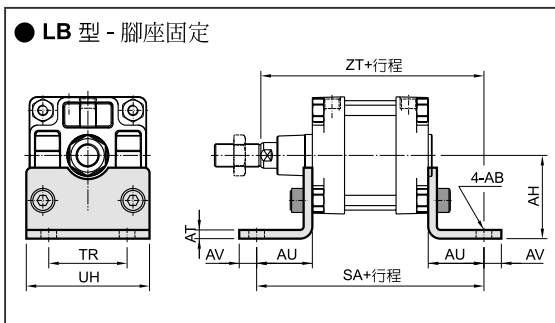
缸徑	CD	D	E	EW	L	T	W	ZT
φ 160	30	140	180	90	55	20	30	315



外形尺寸表



缸徑	CD	D	E	EW	EY	L	T	W	ZT
φ 160	30	140	180	90	170	55	20	30	315



外形尺寸表



缸徑	AB	AH	AT	AU	AV	SA	TR	UH	ZT
φ 160	18	115	10	60	15	300	115	180	320

DA

DP

DS

DQ

DB

**DN**

BN

ST

NT

DU

DJ

TA

GP

GS

GM

GT

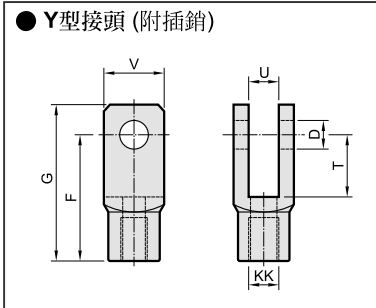
RT

CT

CH

## 軸端配件尺寸

### ● Y型接頭 (附插銷)



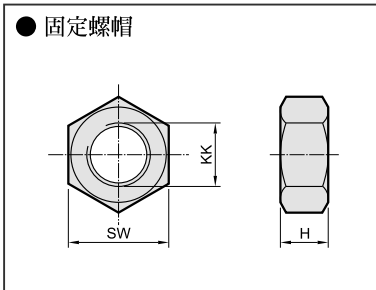
### 外形尺寸表

型式	缸徑	D	F	G	KK	T	U	V
Y-M36×2.0	φ 160	35	144	189	M36×2.0	72	35	70



型式	圖檔名
Y-M36×2.0	YM36200

### ● 固定螺帽



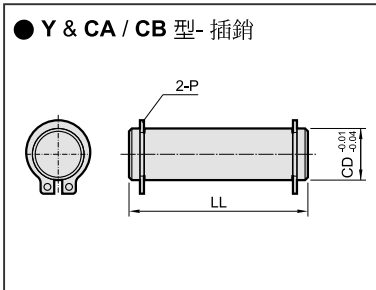
### 外形尺寸表

型式	缸徑	H	KK	SW
N-M36×2.0	φ 160	18	M36×2.0	55



型式	圖檔名
N-M36×2.0	NM36200

### ● Y & CA / CB 型- 插銷



### 外形尺寸表



DN □ PIN

缸徑	CD		LL		P	
	Y	CA/CB	Y	CA/CB	Y	CA/CB
φ 160	35	30	86	186	STW-35	STW-30

## 重量表

單位: kg

缸徑	基本重量 DNB	每 25 mm DNB	基本重量 DND	每 25 mm DND	基本重量 DNN	每 25 mm DNN	基本重量 DNN	每 25 mm DNN
	φ 125	6.62	0.4	7.53	0.56	8.52	0.56	8.93
φ 160	14.8	0.9	17.04	1.13	17.64	1.13	18.24	1.13

## 重量表

單位: kg

缸徑	FA FB	CA	CB	LB	TC	Y+PIN	I	軸心螺帽	近接開關
φ 125	4.02	3.78	3.56	2.50	2.75	1.81	1.40	0.05	0.066
φ 160	7.17	7.40	7.14	4.60	5.13	3.12	1.90	0.2	0.086